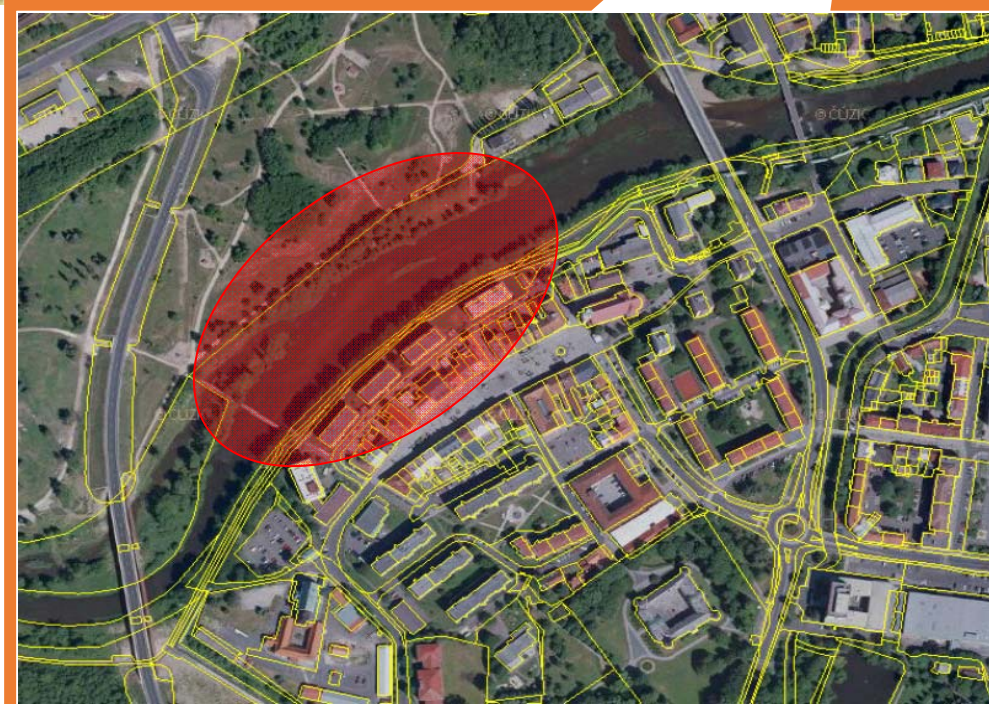
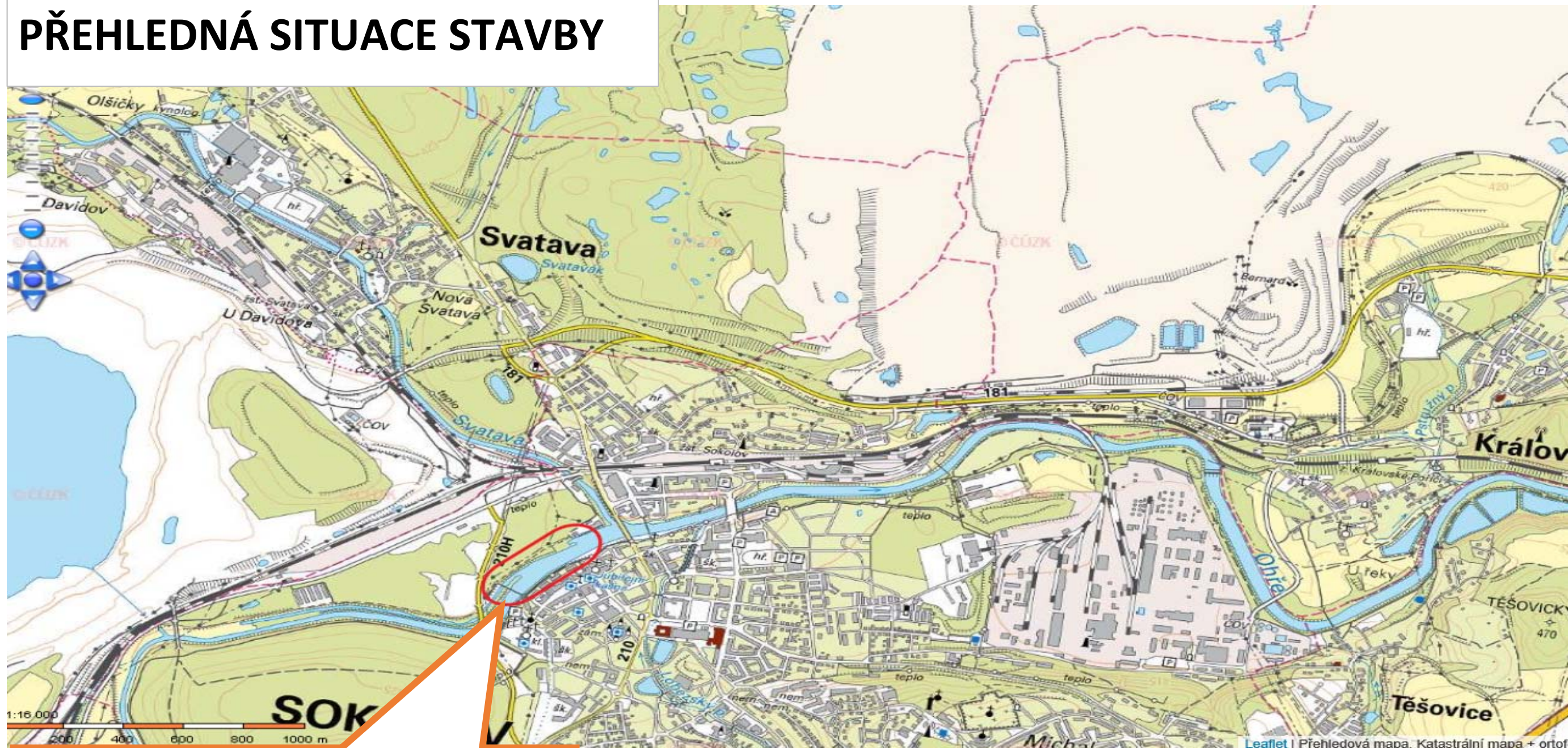


PŘEHLEDNÁ SITUACE STAVBY



AKTUALIZACE ZNAČENÍ DOKUMENTACE 11/2018

OBJEDNATEL:

Město Sokolov
Rokycanová 1929
356 20 SOKOLOV

ZHOTOVITEL:

KSI, s.r.o.,
 Botanická 256
 360 02 Karlovy Vary -
 Dalovice
 IČO: 25224581
Ing. Radek Toman
 V Lučinách 22
 360 06 Karlovy Vary

vypracoval	Ing. R.Toman	objednatel	Město Sokolov
zodp. projektant	Ing. Petr Hampl	zak. číslo	004/2016
technická kontrola	Ing. R.Toman	datum	05/2017
Akce:		stupeň	PDPS
Krejcarová lávka přes řeku Ohři Sokolov		měřítko	
		č. přílohy :	paré :
Příloha:		B.1	
Celková (přehledná) situace stavby			